








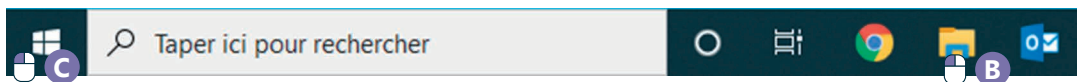


Pour explorer et accéder aux fichiers sur un PC avec Windows ou un support de stockage externe connecté au PC comme une clé USB, utilisez l'**explorateur de fichiers**. Cette application vous permet de visualiser, explorer et organiser les fichiers et dossiers sur le PC et les supports de stockage.

1. Ouvrir l'explorateur de fichiers

Pour ouvrir l'explorateur de fichiers, il existe plusieurs méthodes. A vous de choisir celle qui vous convient.

- A. Le raccourci clavier  +  : maintenez enfoncée la touche , et appuyez sur la touche 
- B. Faites un **clik gauche**  sur l'icône de l'explorateur de fichiers dans la barre des tâches
- C. Appuyez une fois sur la touche  ou faites un **clik gauche**  sur le **menu "Démarrer"** et commencez à taper "Explorateur..." jusqu'à ce qu'apparaisse l'icône de l'explorateur de fichiers.



2. Interface de l'explorateur de fichiers

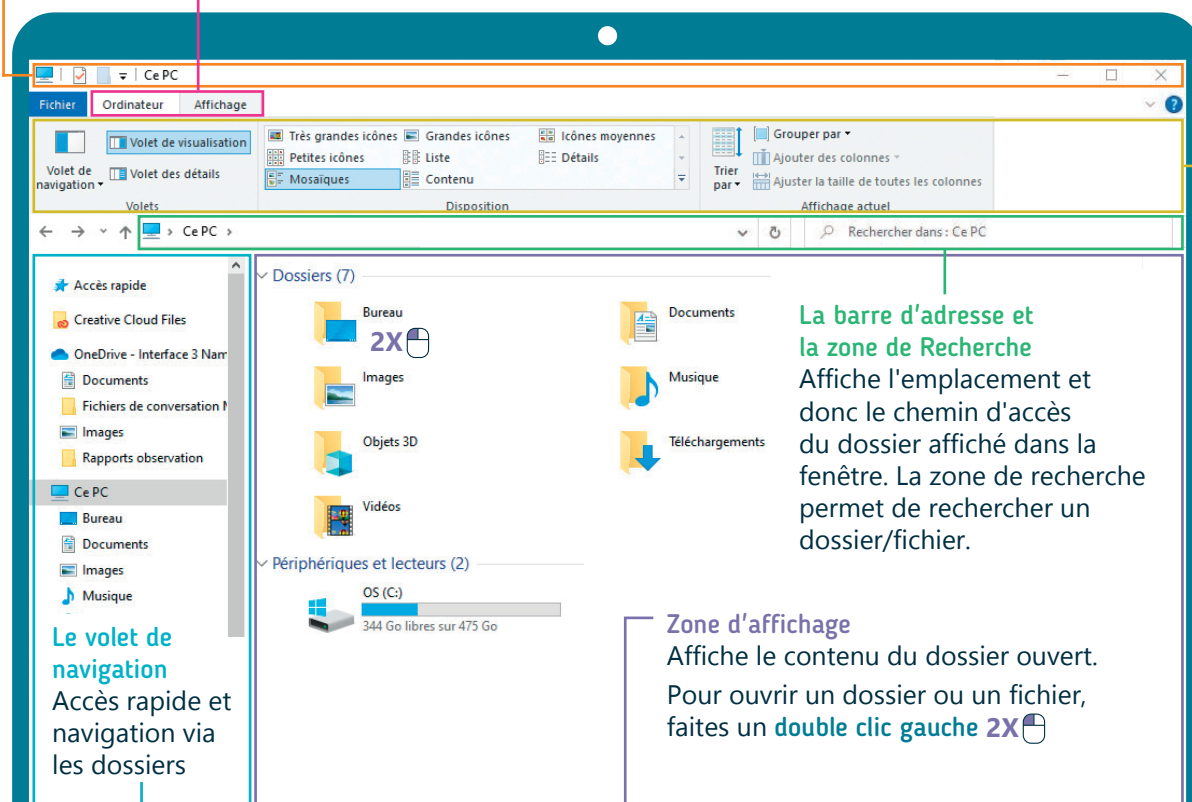
La barre de titre

Indique le nom du dossier ouvert. Avec les boutons sur la droite, vous pouvez Réduire/ Agrandir la fenêtre.

Les onglets d'outils

Les différentes actions que vous pouvez réaliser via l'explorateur de fichiers sont réparties en différents onglets.

Cliquez sur un onglet pour afficher le **ruban** avec les outils spécifiques. Le **ruban** change en fonction de l'onglet actif.



Fichiers ? Dossiers ?

Les **fichiers** sont enregistrés sur les espaces de stockage comme le disque dur de l'ordinateur, une clé USB...

Il existe différents types de fichiers : document, image, vidéo... Chaque type de fichier possède une icône spécifique, en général celle du programme utilisé pour ouvrir ce type de fichier sur le PC.



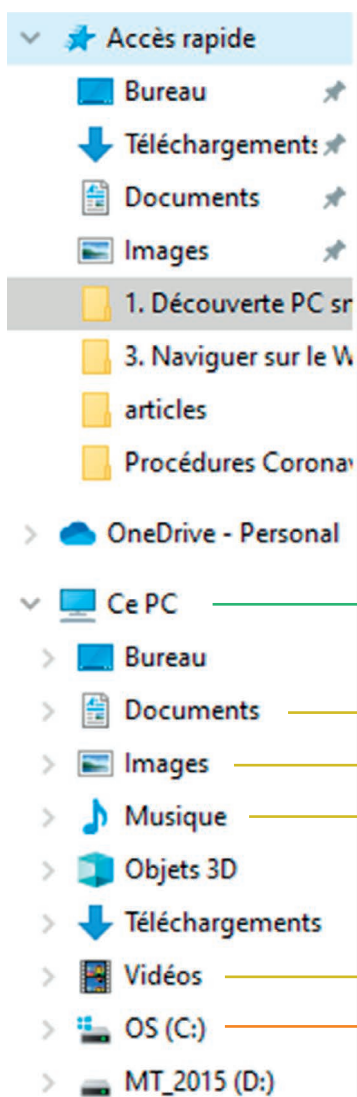
Les **dossiers** permettent de classer, organiser les fichiers pour les retrouver plus facilement, comme dans une armoire avec des étagères et des classeurs.

- L'armoire est un dossier
- Une étagère est un sous-dossier de l'armoire
- Un classeur est un sous-dossier d'une étagère
- Enfin, les documents dans les dossiers sont les fichiers.



Plus d'informations sur la différence entre les fichiers et les dossiers dans la fiche 1.9.

3. Les emplacements clés



Accès rapide : Vous y trouvez les dossiers les plus utilisés tels que le bureau, les téléchargements... et ceux régulièrement ouverts par l'utilisateur.

Ce PC : Vous permet d'accéder à l'ensemble des données stockées sur le PC et sur les espaces de stockage connectés.

Astuce : commencez toujours la navigation dans l'explorateur de fichiers en passant par ce PC.

Les bibliothèques : Dossier virtuel qui recense tous les fichiers d'un même type. Par défaut, il y a quatre bibliothèques : **Documents**, **Images**, **Musique** et **Vidéos**.

Le disque dur, aussi appelé "Disque C" : Il contient l'ensemble des fichiers enregistrés sur le PC : les fichiers nécessaires pour faire fonctionner le PC ou les programmes, les fichiers créés par l'utilisateur...

Sans être sûr-e de soi, il est déconseillé de faire des modifications dans ces dossiers gérés par le système d'exploitation.

Les **stockages externes** connectés au PC apparaissent ici aussi (voir fiche 1.8).



En savoir plus sur l'explorateur de fichier sur PC en vidéo

Découvrez la démo en vidéo :

- Scannez le QR code avec votre smartphone (Voir fiche 1.15.)
- Ou RDV sur notre site



www.interface3namur.be/box-numerique

1. DÉCOUVERTE PC ET SMARTPHONE
10. Accès et gestion des fichiers sur PC

Dernière mise à jour en février 2022