



Que ce soit pour contacter une personne ou un organisme, répondre à un questionnaire ou encore se créer un compte sur un service en ligne, il est fréquent de compléter des formulaires en ligne.

1. Compléter un formulaire

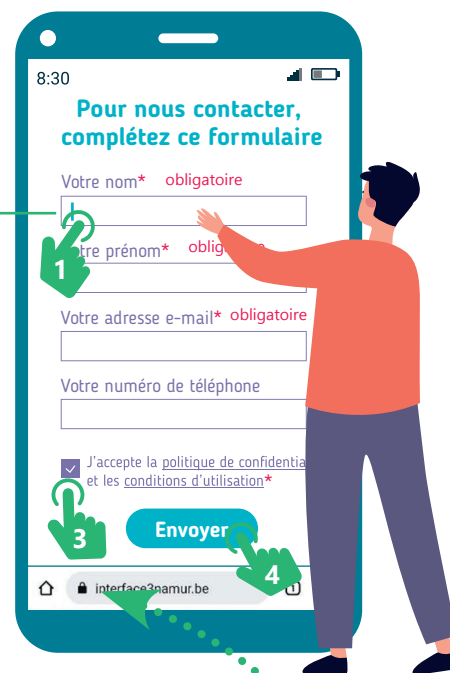
Un formulaire est composé de **cases** à compléter, appelées **champs**, ou d'options à sélectionner.

Voire nom* Voire adresse e-mail*

Choix 1
 Choix 2
 Choix 3

Pour compléter un formulaire :

1. Faites un **clik gauche** ou touchez un champ pour l'activer et pouvoir y taper du texte. Apparaît alors le **curseur de saisie du texte** (Voir fiche 1.6.), une barre qui clignote. Sur smartphone, s'il était masqué, le clavier apparaît. Vous pouvez encoder les informations demandées.
2. Complétez ainsi tous les champs obligatoires - en général repérables avec une étoile rouge*. Pour les autres champs, choisissez si vous encodez des données ou non - dans l'exemple, vous devez indiquer votre nom, prénom et adresse e-mail, mais le numéro de téléphone n'est pas obligatoire.
3. Pour valider le formulaire et envoyer les informations encodées, très souvent, vous devez marquer votre accord avec la politique de confidentialité et le traitement des données. Pour cela, faites un **clik gauche** ou touchez la case à cocher pour la valider .
4. Enfin, faites un **clik gauche** ou touchez le bouton de confirmation - « Envoyer », « Valider »... - en bas du formulaire.



Astuce sécurité

Avant de compléter un formulaire, faites un **clik gauche** ou touchez la barre d'adresse (Voir fiche 3.1.). Vérifiez la présence d'un cadenas ou du **HTTPS** dans l'**URL** (Voir fiche 3.2.) de la page Web. Le **S** vous assure que le transfert des informations encodées est sécurisé, qu'une personne extérieure ne pourra pas les intercepter. Mais attention, cela ne vous garantit pas nécessairement que vous êtes sur un site sérieux.

2. Quelques champs spécifiques

Les boutons radio

Préférence 1
 Préférence 2
 Préférence 3
 Préférence 4

1 seul choix possible. Faites un **clik gauche** ou touchez le rond pour sélectionner l'option.

Les cases à cocher

Choix 1
 Choix 2
 Choix 3
 Choix 4

Plusieurs choix possibles. Faites un **clik gauche** ou touchez les différentes cases pour les sélectionner.

Le menu déroulant

Menu déroulant
Option 1
Option 2
Option 3

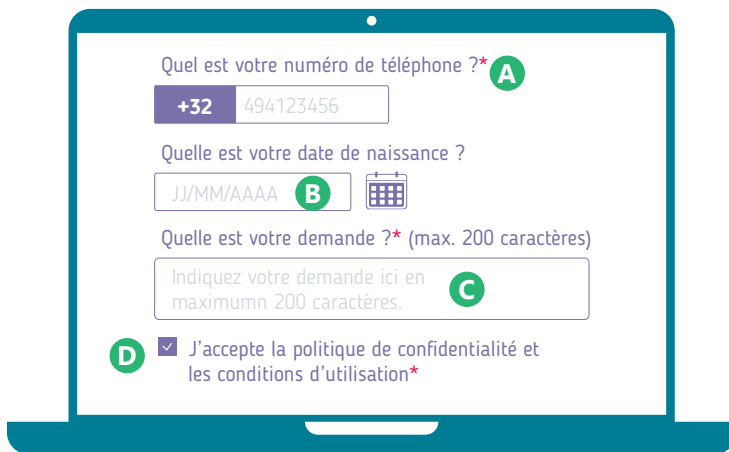
Faites un **clik gauche** ou touchez la flèche pour faire apparaître les options, puis l'option de votre choix.

Le champ de mot de passe

Mot de passe

Quand vous tapez un mot de passe, des ronds s'affichent à la place des caractères.

3. Contraintes pour remplir un formulaire



Quel est votre numéro de téléphone ?* **A**

+32 494123456

Quelle est votre date de naissance ?

JJ/MM/AAAA **B**

Quelle est votre demande ?* (max. 200 caractères)

Indiquez votre demande ici en maximumn 200 caractères. **C**

D J'accepte la politique de confidentialité et les conditions d'utilisation*

Sur certains formulaires, il y a des conditions à remplir pour pouvoir valider le formulaire :

- A.** Complétez tous les champs obligatoires*
- B.** Respectez le format de données tel que précisé comme une date, une adresse e-mail... Prenez exemple sur le modèle qui apparaît en grisé au fond du champ.
- C.** Respectez le nombre limité de caractères
- D.** Acceptez les conditions d'utilisation des données en cochant la case obligatoire

Lisez **attentivement** les indications précisées sur le formulaire. Si celui-ci n'est pas complété comme attendu, lorsque vous le validez, un message d'erreur apparaît. Pour vous aider à comprendre ce qu'il faut changer, les champs à modifier sont en général mis en évidence (en rouge par exemple).

Quelle est votre date de naissance ?

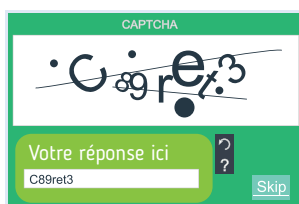
4 mars 72

ERREUR | Veuillez respecter le format de date (JJ/MM/AAAA) ✖

4. Êtes-vous bien humain ?

Sur certains formulaires, vous devez réaliser un petit test avant de pouvoir envoyer vos réponses, comme par exemple cocher une case, reconnaître des lettres et des chiffres, identifier des photos...

Ces tests servent à protéger les formulaires contre les programmes qui les remplissent automatiquement, en masse et de manière intempestive. Ils permettent de vérifier que c'est bien un humain qui remplit le formulaire.



CAPTCHA

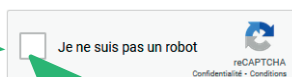
• C • 9 • r • e • 3

Votre réponse ici

C89ret3

Skip

Tapez dans le champ prévu, les caractères que vous reconnaissez dans l'image. **Attention** à l'ordre des caractères et à la « casse » (la différence entre les minuscules et les MAJUSCULES).





Je ne suis pas un robot


reCAPTCHA

Confidentialité - Conditions

Cochez la case pour confirmer que vous n'êtes pas un robot.

Dans certains cas, vous devez aussi sélectionner sur une grille, tous les carrés qui contiennent l'objet ou l'élément naturel demandé : voitures, ponts, montages...

Faites un **clic gauche**  ou touchez  les différents carrés pour les sélectionner. Pour terminer, validez.



Sélectionner tous les carrés montrant des **voitures** ?

OK

3. NAVIGUER SUR LE WEB
7. Remplir un formulaire en ligne

Dernière mise à jour en mars 2022