



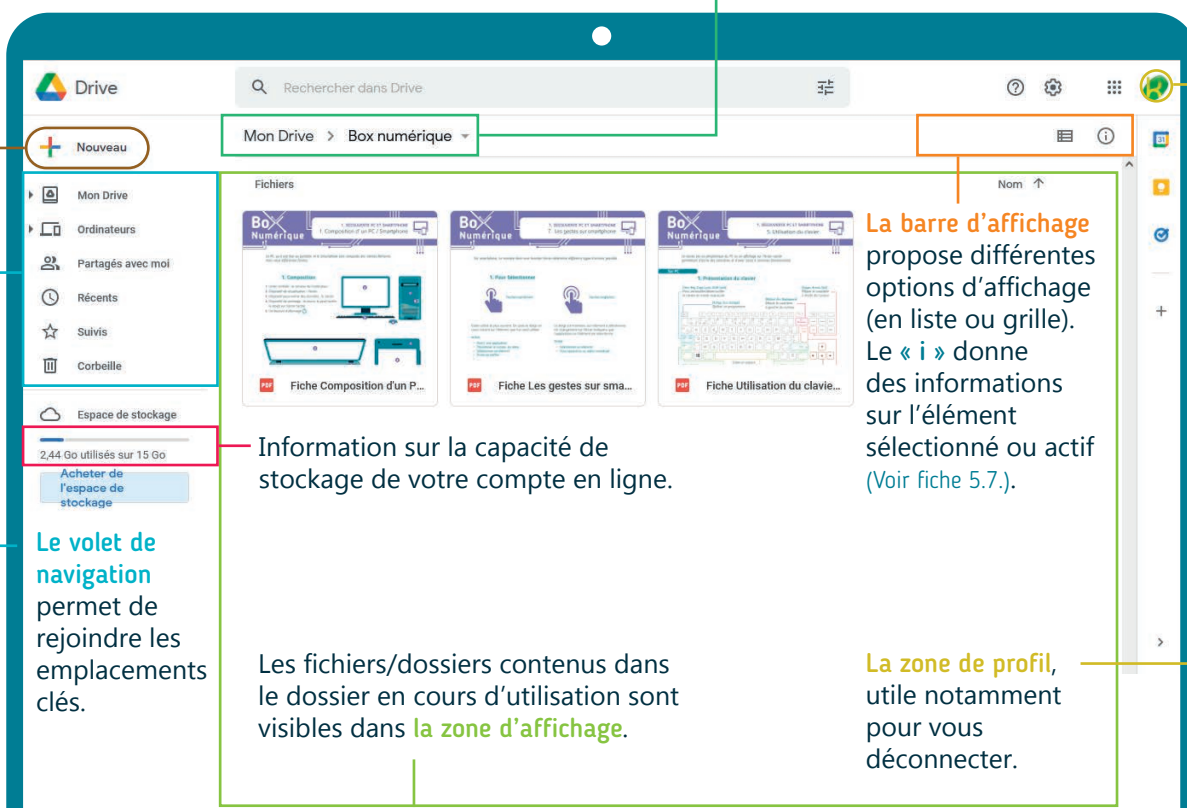
Grâce à Google Drive, vous avez la possibilité de gérer vos fichiers et dossiers et d'y accéder de n'importe où, que se soit avec PC ou un smartphone. Pour cela, il faut que votre appareil soit connecté à Internet et vous devez connaître votre adresse e-mail et votre mot de passe.

1. Google Drive sur PC via le navigateur



Le bouton **Nouveau** permet de créer un nouveau dossier/fichier ou d'envoyer un document du PC vers votre espace de stockage Google Drive.

La **barre d'adresse** permet de vous situer dans votre espace de stockage en ligne.




Le **volet de navigation** permet de rejoindre les emplacements clés.

Information sur la capacité de stockage de votre compte en ligne.

Les fichiers/dossiers contenus dans le dossier en cours d'utilisation sont visibles dans la **zone d'affichage**.

La **barre d'affichage** propose différentes options d'affichage (en liste ou grille). Le « i » donne des informations sur l'élément sélectionné ou actif (Voir fiche 5.7.).

La **zone de profil**, utile notamment pour vous déconnecter.

En faisant un clic droit  sur un fichier/dossier, un **menu contextuel** apparaît avec des options vous permettant de :

Partager : inviter des personnes à consulter ou collaborer dans un fichier se trouvant dans votre espace de stockage en ligne.

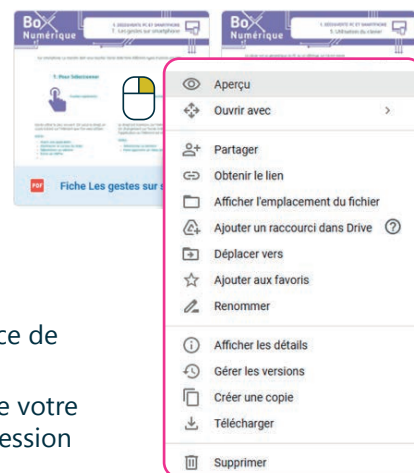
Déplacer vers : déplacer un fichier/dossier dans un autre dossier (équivalent de couper).

Renommer : modifier le nom d'un fichier/dossier.

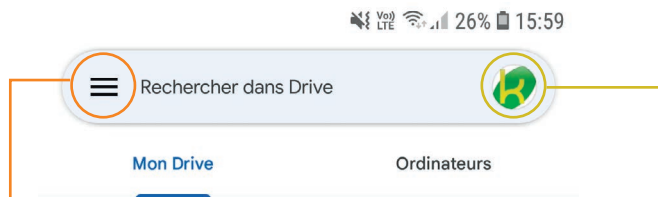
Créer une copie d'un fichier/dossier dans un autre dossier.

Télécharger : enregistrer une copie d'un fichier ou dossier de votre espace de stockage en ligne sur le PC.

Supprimer : envoyer un document/dossier dans la corbeille (poubelle) de votre espace de stockage en ligne (pendant 30 jours avant sa suppression définitive). La corbeille est accessible via le **volet de navigation**.



2. L'application Google Drive sur smartphone



Accessible à partir de l'**accueil** ou via le bouton **Fichiers**, la **zone de profil** se trouve en haut à droite. Elle vous permet de vous déconnecter ou de changer de compte.

Le **menu burger** permet, entre autres, de connaître votre capacité de stockage (max. 15 Go) et de vérifier le compte connecté.

La **barre d'adresse** : Sur smartphone, seul le dossier ou vous vous trouvez est affiché. Appuyez sur la flèche pour remonter dans le dossier supérieur.



Les **options** (équivalent du **menu contextuel** sur pc) sont accessibles via un appui court sur les « : » en haut de l'écran pour le dossier actif ou à côté du nom du fichier/dossier contenu dans le dossier actif. Le menu apparaît en bas de votre écran.

Le « + » est l'équivalent du bouton **Nouveau** sur PC. Il permet de :

- créer un nouveau **dossier** ou un fichier avec les applications correspondantes (Google docs...),
- **importer** un fichier du smartphone vers votre espace de stockage Google Drive,
- **numériser** un document papier (option uniquement disponible sur smartphone).

Découvrir Google Drive en vidéo

Pour voir la démo vidéo :

- Scannez le QR code avec votre smartphone (Voir fiche 1.15.)
- Ou RDV sur notre site



www.interface3namur.be/box-numerique

5. LE STOCKAGE EN LIGNE
5. Découvrir Google Drive

Dernière mise à jour en mai 2022